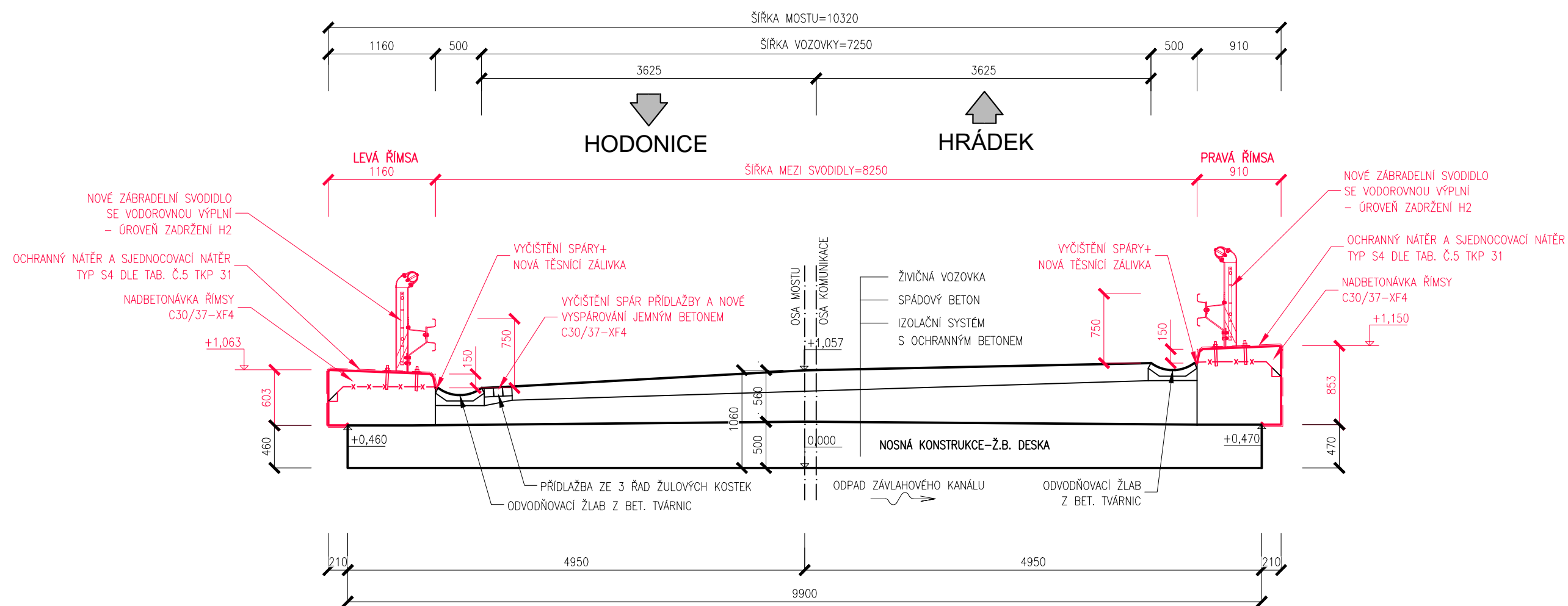
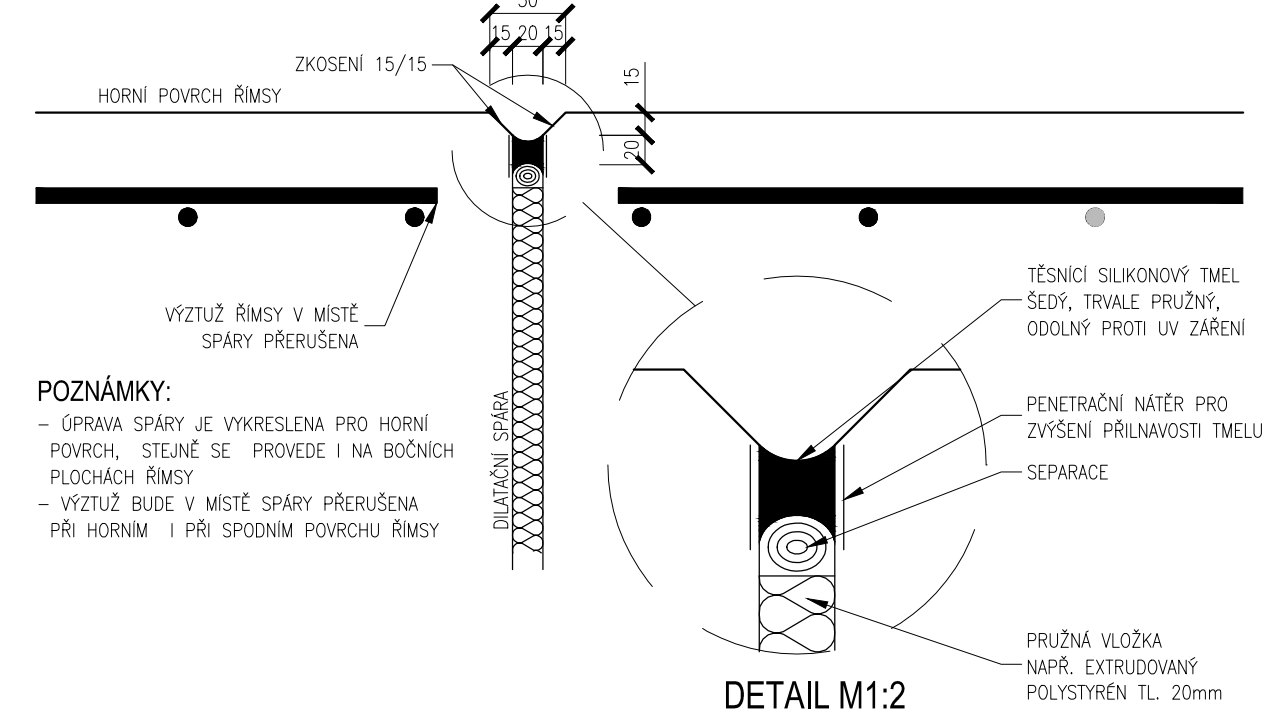


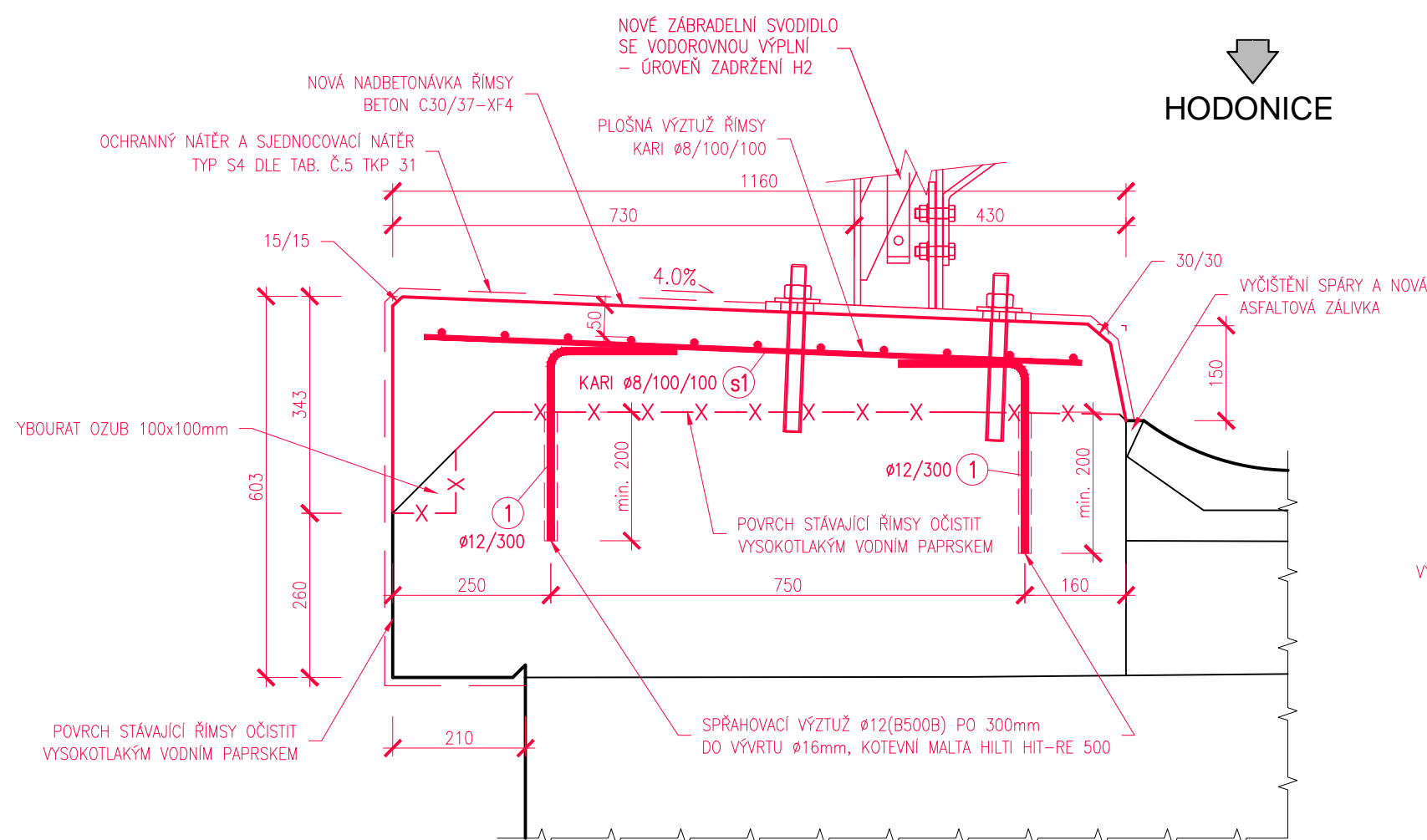
PŘÍČNÝ ŘEZ B-B, M1:50



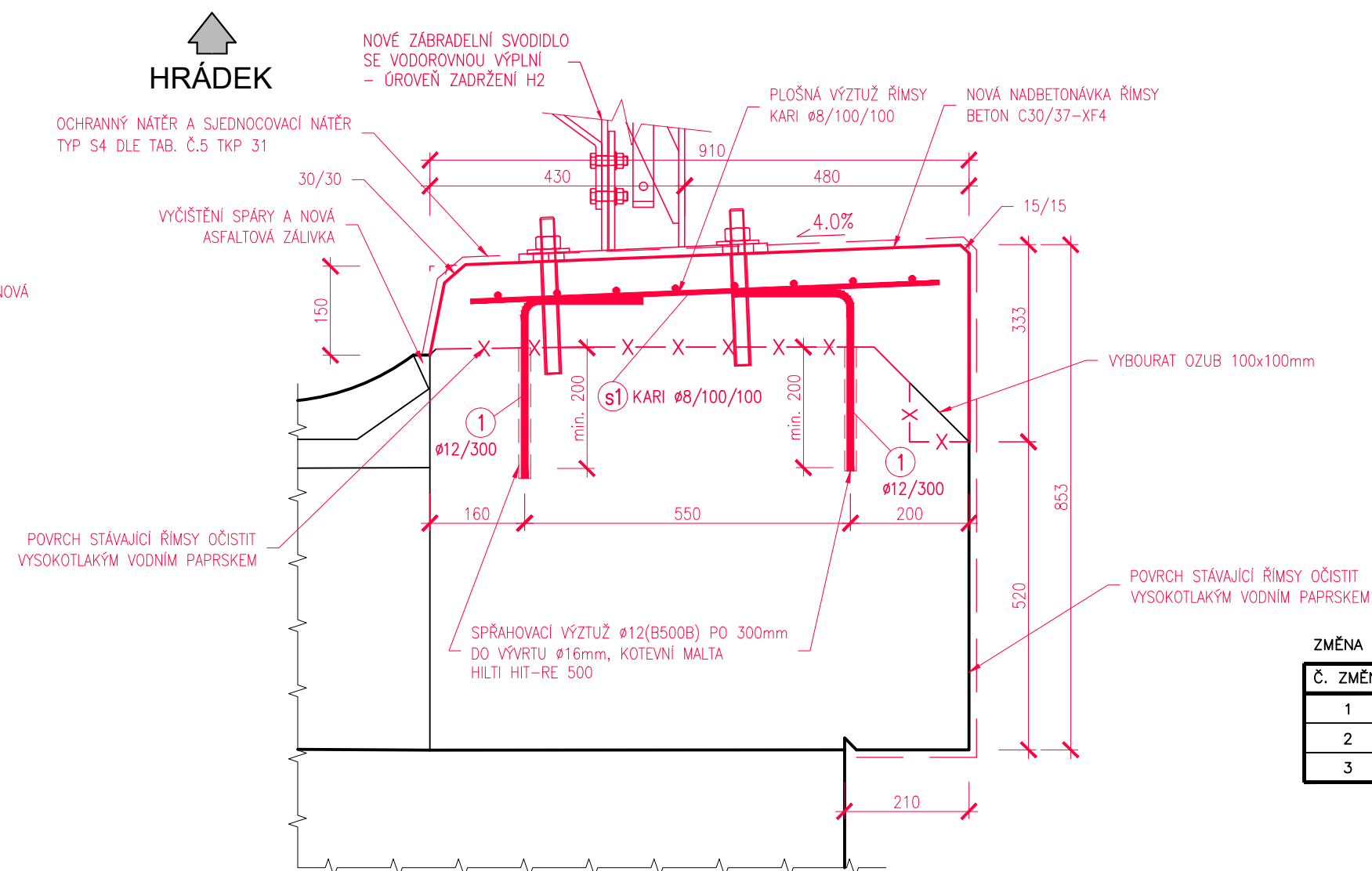
DILATAČNÍ SPÁRA ŘÍMSY M 1:5
SVISLÝ ŘEZ



DETAIL LEVÉ ŘÍMSY, M1:10



DETAIL PRAVÉ ŘÍMSY, M1:10



BETONY DLE ČSN EN 206:

C30/37 XF4 ŘÍMSA

OCEL B 500 B (10 505 R)

VYZTUŽENÍ ŘÍMS 150 kg/m³


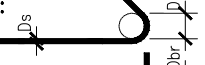

KRYTÍ VÝZTUŽE: (pokud není uvedeno jinak)

MINIMÁLNÍ cmin = 45 mm

NOMINÁLNÍ $c_{nom} = 50 \text{ mm}$

ZMĚNA VÝKRESU:				
Č. ZMĚNY	PŘEDMĚT ZMĚNY	ZMĚNU PROVEDL	PODPIS	DATUM ZMĚNY
1				
2				
3				

PRŮMĚRY OHÝBACÍCH TRNŮ, ZPŮSOB KÓTOVÁNÍ PRUTŮ:

OHYBY:		HÁKY:	TŘÍMKY:
			
$C_{nom} > 50mm$ $3Ds$	$D_{br} = 15Ds$	$D_s \leq 16 \text{ mm}$	$D_{br} = 4Ds$
$C_{nom} \leq 50mm$ $3Ds$	$D_{br} = 20Ds$	$D_s > 16 \text{ mm}$	$D_{br} = 7Ds$

- PRŮMĚRY OHYBACÍCH TRNŮ DLE ČSN EN1992-1-1, ČSN 1992-3
- NEZNAČENÉ ÚHLY OHYBŮ A HÁKŮ JSOU 0°, 45°, 90°
- KÓTOVANÉ DÉLKY PRUTŮ JSOU VZTAŽENY K NEJŠÍMU LÍCI
- POLOHU VÝZTUŽE ZAJISTIT VODNÝMI DISTANČNÍMI VLOŽKAMI

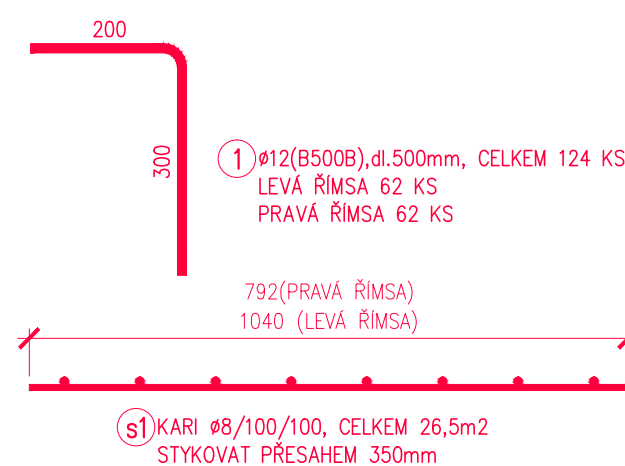
POZNÁMKY:

–DISTANČNÍ PODLOŽKY Z BETONU 4 ks/m²

–POKUD NENÍ UVEDENO JINAK ZKOSIT VŠECHNY HRANY 15/15 mm

-VŠECHNY STYČNÉ SPÁRY MEZI JEDNOTLIVÝMI DÍLCI BEDNÍČÍ PŘEKLIŽKY NA SEBE MUSÍ NAVAZOVAT BEZ VÝŠKOVÝCH ČI SMĚROVÝCH ODSKOKŮ


-KARI SÍŤE JSOU VYKÁZÁNY S REZERVOU 40% NA PŘESAŤ A PROSTŘÍH



VÝKAZ VÝZTUŽE

POL	SPECIFIKA CE				
	KS	ø [mm]	DELKA [m (m²)]	ø8/100/100	12
1	124	12	0,50		62,00
s1	1	ø8/100/100	26,50	26,50	
DELKA CELKEM			[m]	26,50	62,00
HMOTNOST / bm			[kg/m]	7,900	0,880
HMOTNOST			[kg]	209,35	55,00
CELKOVÁ HMOTNOST			[kg]		264,35

SOUŘADNICOVÝ SYSTÉM : JTSK
VÝŠKOVÝ SYSTÉM : B.p.v.

VEDOUcí PROJEKTANT – HIP		ING. TOMÁŠ DVOŘÁK	
ZODPOVĚDNÝ PROJEKTANT		ING. KAREL ŠPAČEK	
VYPRACOVAL		ING. TOMÁŠ DVOŘÁK	
KONTROLOVAL		ING. KAREL ŠPAČEK	
KRAJ, MĚÚ, OBÚ		KRAJ JIHOOMORAVSKÝ	
OBJEDNATEL, INVESTOR		Správa a údržba silnic Jihomoravského kraje	
NÁZEV AKCE: II/408 Křídlovky, most 408-017			
NÁZEV OBJEKTU: MOST ev.č. 408-017			
NÁZEV VÝKRESU: PŘÍČNÝ ŘEZ A DETAILS ŘÍMS			

DATUM	5/2021
FORMÁT	6xA4
MĚŘÍTKO	1:50;1:10;1:5
STUPEŇ	TP
ZAK. ČÍSLO	2113
Č. SOUPRAVY	Č. VÝKRESU
	04